

### Стандартный набор морцеллятора 12 мм включает:

Контроллер, педаль управления, микродвигатель, рукоятка морцеллятора, модуль уплотнения для тканей и инструментов диаметром 12/15 мм, трубка троакара 12 мм, трубка морцеллятора 12 мм, стилет троакара 12 мм..... **23070012**

Контроллер Morce Power Plus 100-1000 оборотов в минуту, вращение по часовой и против часовой стрелки, 120 x 180 x 110 мм..... **2307101**

Педаль управления (IP68) для Morce Power Plus ..... **2307102**

Электронный двигатель для контроллера..... **80951.0002**

Рукоятка морцеллятора для Morce Power Plus ..... **8307011**

Модуль уплотнения для Morce Power Plus 12 мм ..... **83075011**

Трубка троакара 12 мм с автоматическим лепестковым клапаном и «носиком» ..... **8307112**

Трубка морцеллятора режущая 12 мм..... **8307012**

Стилет троакара длинный 12 мм ..... **83071121**

### Стандартный набор морцеллятора 15 мм включает:

Контроллер, педаль управления, микродвигатель, рукоятка морцеллятора, модуль уплотнения для тканей и инструментов диаметром 12/15 мм, трубка троакара 15 мм, трубка морцеллятора 15 мм, стилет троакара 15 мм ..... **23070015**

Контроллер Morce Power Plus 100-1000 оборотов в минуту, вращение по часовой и против часовой стрелки, 120 x 180 x 110 мм..... **2307101**

Педаль управления (IP68) для Morce Power Plus ..... **2307102**

Электронный двигатель для контроллера..... **80951.0002**

Рукоятка морцеллятора для Morce Power Plus ..... **8307011**

Модуль уплотнения для Morce Power Plus 15 мм..... **83075011**

Трубка троакара 15 мм с автоматическим лепестковым клапаном и «носиком» ..... **8307115**

Трубка морцеллятора режущая 15 мм..... **8307015**

Стилет троакара длинный 15 мм ..... **83071151**

### Стандартный набор морцеллятора 20 мм включает:

Контроллер, педаль управления, микродвигатель, рукоятка морцеллятора, модуль уплотнения для тканей и инструментов диаметром 12/15 мм, трубка троакара 20 мм, трубка морцеллятора 20 мм, стилет троакара 20 мм ..... **23070015**

Контроллер Morce Power Plus 100-1000 оборотов в минуту, вращение по часовой и против часовой стрелки, 120 x 180 x 110 мм..... **2307101**

Педаль управления (IP68) для Morce Power Plus ..... **2307102**

Электронный двигатель для контроллера..... **80951.0002**

Рукоятка морцеллятора для Morce Power Plus ..... **8307011**

Модуль уплотнения для Morce Power Plus 20 мм..... **83075021**

Трубка троакара 20 мм с автоматическим лепестковым клапаном и «носиком» ..... **8307120**

Трубка морцеллятора режущая 20 мм..... **8307020**

Стилет троакара длинный 20 мм ..... **83071201**

## Принадлежности

### Система Morce Power Plus 12, 15 и 20 мм



### Опциональные принадлежности:

Эргономичный держатель для рукоятки морцеллятора ..... **830701111**

Адаптер для трубок троакара 12 и 15 мм ..... **8307501**

Тканевое мембранное уплотнение, цвет черный для 12 и 15 мм Morce Power Plus упаковка из 10 штук ..... **8307502**

Тканевое мембранное уплотнение, цвет черный для 20 мм Morce Power Plus, упаковка из 10 штук ..... **83075022**

Инструментальное мембранное уплотнение для 12, 15 и 20 мм Morce Power Plus, упаковка из 10 штук ..... **8307503**

Стилет троакара короткий 12 мм ..... **83071122**

Стилет троакара короткий 15 мм ..... **83071152**

Стилет троакара короткий 20 мм ..... **83071202**

Чистящий аэрозоль в баллончике 500 мл ..... **40900.1000**

Насадка на баллончик с аэрозолем для очистки рукоятки ..... **40900.1201**

Насадка на баллончик с аэрозолем для очистки микродвигателя ..... **40900.1202**

### Эндоскопические инструменты

Граспер с двумя подвижными зубчатыми браншами, диаметр 10 мм, рабочая длина 310 мм, модульный ..... **8395.486**

Граспер с двумя подвижными зубчатыми браншами, диаметр 10 мм, рабочая длина 300 мм ..... **8385.181**

Граспер с двумя подвижными браншами с 2 и 3 зубцами, диаметр 10 мм, рабочая длина 310 мм, модульный ..... **8395.2042**

Экстрактор миомы диаметр 10 мм, рабочая длина 330 мм ..... **8385.301**

### Эндоскопическое ушивание фасции



Герметизирующий конус 10 - 12 мм ..... **8934.915**

12 - 15 мм ..... **8943.915**

15 - 20 мм ..... **8945.915**

Иглодержатель с активным держателем шовного материала, диаметр 2 мм, рабочая длина 160 мм, с ирригационным краном ..... **8756.201**

Контейнер для стерилизации R1WO SYSTEM с встроенными держателями для инструментов, Внутренние размеры 500 x 200 x 60 мм ..... **38210.586**



*Компактность, легкость, безопасность и простота использования!*

# MORCE POWER PLUS

## Новое поколение электронных морцелляторов

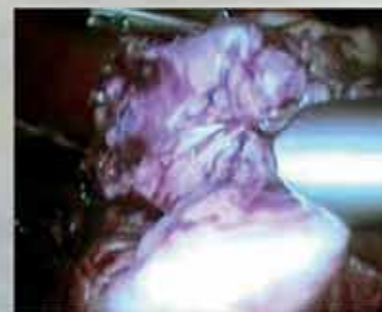
С новейшими морцелляторами Morce Power Plus, компания Richard Wolf создает условия для простой, быстрой и безопасной морцелляции значительных объемов тканей.

Сочетание компактности и легкости с высокой мощностью новых микродвигателей последнего поколения, выполненных по бесщеточной технологии, делает морцеллятор максимально эффективным и удобным для каждодневной работы в операционной. В зависимости от потребностей базовая система может быть укомплектована трубками 12, 15 или 20 мм в диаметре. Совместно с морцеллятором могут использоваться стандартные 10 мм зажимы или грасперы – специальные инструменты не требуются. Оснащенный микропроцессорным управлением основной блок может быть установлен в крайне ограниченном пространстве действующей операционной. Управление прибором осуществляется посредством ножного переключателя («педали»).

Режущая кромка всех трубок выполнена из высококачественной, специально упрочненной, нержавеющей стали, что позволяет гарантировать длительный срок службы. Трубки морцеллятора используются со специально разработанными трубками троакара с лепестковыми клапанами. Это позволяет выполнить дилатацию отверстия для морцеллятора, используя стандартную технику с телескопическими гильзами, или ввести предварительно собранный морцеллятор со стилетом троакара через разрез кожи непосредственно в брюшную полость. Для предотвращения осложнений при

введении острый режущий край может быть смещен проксимально в трубку троакара (функция CUT-NO-CUT).

Совершенная система уплотнения позволяет сохранять постоянное давление в брюшной полости на всех этапах морцелляции. «Носик» на дистальном конце трубки троакара обладает двумя функциями: защита тканей при морцелляции и осуществление «подачи» ткани, что позволяет выполнять морцелляцию непрерывно. Это и ряд других инновационных решений делают Morce Power Plus превосходной системой для морцелляции, которая непременно удовлетворит Ваши потребности.



Морцелляция ткани с использованием Morce Power Plus

Совершенная система уплотнений, обеспечивающая герметизацию тканей и инструментов, позволяет использовать стандартный эндоскопический инструмент диаметром рабочей части 10 мм в процессе морцелляции с помощью Morce Power Plus



### Адаптер

Применение адаптеров позволяет использовать герметизирующую систему, что сообщает морцеллятору функциональность автоматического троакара.



### Контроллер

- Компактное и легкое устройство (120 x 180 x 110 мм)
- Четкая индикация и простое управление за счет использования светодиодного экрана
- Регулируемая скорость вращения от 100 до 1000 оборотов в минуту
- Выбор направления вращения (по часовой стрелке или против часовой стрелки)
- Управление с помощью ножного переключателя («педали») с защитой от случайного включения



### Трубка троакара

Трубки троакаров для всех трех вариантов Morce Power Plus (12, 15, 20 мм) оснащены лепестковыми клапанами и «носиками» для защиты окружающих тканей и «подачи» ткани для морцелляции



### Защитный режим

Режущая кромка может быть убрана внутрь трубки троакара путем вращения элемента корпуса рукоятки морцеллятора



### Морцелляция

Вращение элемента корпуса рукоятки морцеллятора позволяет переместить трубку морцеллятора дистально в оптимальное положение для резания. «Носик» трубки троакара «подает» ткань для морцелляции и также защищает нижележащие ткани.



### Рукоятка

Оptionальная эргономичная рукоятка для максимального удобства хирурга