

**Гибкий бронхоскоп DAFE**

WL 600 mm, наружный  $\phi$  6 mm, рабочий канал  $\phi$  2.2 mm  
вкл. биопсийный клапан (7265.851), гибкие биопсийные щипцы (7265.611), течеискатель (163.903), EO-steri-compensator (163.904), щетка чистящая (7264.691), блокировочный фильтр (7265.009) and чехол .....7265.006

также:  
Миниатюрный зум-объектив RIWO с взводным затвором и резьбой RW-mount, стерилизуемый погружением в ратвор и автоклаве  $f = 11 - 26$  mm .....85264.501

Миниатюрный зум-объектив RIWO с взводным затвором и резьбой RW-mount, стерилизуемый погружением в ратвор и автоклаве  $f = 12$  mm .....85264.121

Гибкие захватывающие щипцы .....7265.601

**Для жесткой бронхоскопии:**

Жесткий бронхоскоп DAFE с углом зрения 30°, наружным  $\phi$  5.5 mm  
Полезная длина 493 mm .....8465.502

Гибкий световод  $\phi$  3 mm, 2.3 m long .....4070.253

Клипсовый фильтр.  
Используется при непосредственном осмотре без камеры при DAFE и PDD автоклавируемый .....8650.985

**Тележки:**



Compact Cart Trolley 32113 с выдвижным ящиком и держателями для эндоскопа, головки камеры и монитора

RIWomobil<sup>smart</sup> 31114 классический, с широким ассортиментом принадлежностей.

Более подробная информация по запросу.



**Аксессуары для адаптации к комплектам от других производителей**

Адаптер к источнику света DAFE для подключения гибкого бронхоскопа Olympus с источником света COMBILIGHT DAFE PDD 5138 .....8094.801

Адаптер к источнику света DAFE для подключения гибкого бронхоскопа Pentax с источником света COMBILIGHT DAFE PDD 5138 .....8094.901

Адаптер окуляр для подключения к гибкому бронхоскопу Olympus с объективом R.WOLR .....507.81

Адаптер окуляр для подключения к гибкому бронхоскопу Pentax с объективом R.WOLR .....507.90

**19" LCD Монитор**

SONY LMD-1950MD, 19" TFT LCD,  
Может использоваться как видеомонитор или монитор для ПК,  
разрешение: 1280 x 1024 пикс.,  
угол обзора: 178°(Горизонталь), 178°(Вертикаль),  
Монтажная площадка VESA (100 x 100 mm),  
Входные сигналы:  
1 x Composite (BNC in/out),  
1 x Y/C (S-VHS in/out),  
1 x Component (RGB in/out),  
1 x DVI-D (in),  
1x RGB-analog (15 pol HD-SUB in),  
дополнительные адаптеры входа SONY,  
в набор входят:  
сетевой кабель, DC-кабель,  
CD-ROM, инструкция  
Сетевое питание: DC 24В  
Внешний источник питания:  
100-240 В а.с., 50/60Hz,  
размеры (ШxВxГ):  
442 x 403 x 118 mm  
Масса: макс.9.7 кг .....5370.019



также:  
Подставка для монитора SONY SU-560, для LCD-мониторов,  
Монтажная площадка VESA (100 x 100 mm) .....5370.019



*Ранняя диагностика стала возможна*

DAFE

Автофлюоресцентная диагностика в бронхоскопии

# DAFE

Автофлуоресцентная диагностика в бронхоскопии

Ранняя диагностика стала возможна

## DAFE

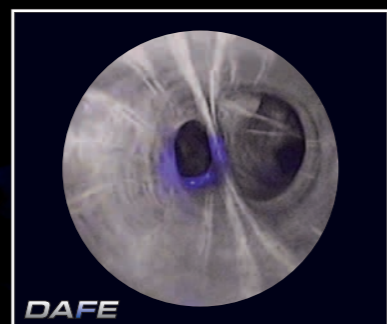
DAFE Четкая и ясная картина распространения опухоли

DAFE Позволяет определять бронхиальную карциному на ранних стадиях

DAFE Ваш незаменимый партнер в ранней диагностике



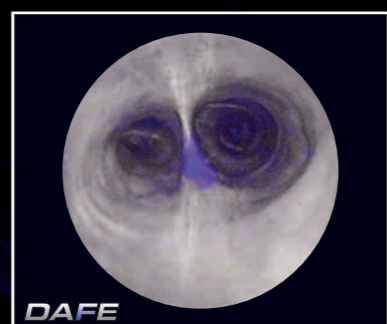
Белый свет



DAFE



Белый свет



DAFE

Воздействие на бронхиальную ткань фиолетовым и синим светом, определенного диапазона волн, вызывает флуоресценцию. Накопление флуорофоров происходит в собственных клетках бронхиальной стенки.

Флуоресценция во многом зависит от состояния ткани - здоровые ткани сильно флуоресцируют, тогда как патологически измененные ткани слабо - это дает возможность дифференцировать здоровую ткань от предраковых и раковых клеток, в отличие от обычного белого света эндоскопа.

Даже незначительно измененная патологическая ткань легко определяется при флуоресценции

- Диагностика стала легче и безопаснее за счет различия цвета между тканями
  - Здоровые ткани окрашиваются в серый цвет, тогда как
    - предраковые и раковые ткани окрашиваются в синий
    - хорошо васкуляризованные ткани отображаются черным
- Высококачественное изображение
- Очень проста в эксплуатации
- Может быть использована в эндоскопии с белым светом без ограничений
- Быстрая смена между белым и синим светом DAFE или PDD
- Отображение на экране для комфортной работы пользователя
- CAN-BAS для подключения к RIWO-NET
- Интеллектуальный баланс цвета: Режим позволяет произвести сравнение между здоровыми и пораженными тканями, используя синий свет DAFE
- Подходит для CCD-технологии и фиброэндоскопов, а также для стандартных эндоскопов

Разработана в сотрудничестве с Федеральной политехнической школой Лозанны а также Lungenklinik Hemer, Germany, Prof. Philippe Monnier, CHUV (Centre Hospitalaire Vaudoise), Switzerland and Dr. Philippe-Pierre Ramon, Hôpital Albert Calmette, Lille, France.

Все в одном: Уникальная система DAFE от RW



- Технология "chip-on-the-tip" для улучшения качества изображения
  - более высокое разрешение
  - беспищевая структура
  - с антимуаровым фильтром
- Дистальный конец выполнен из высокотехнологичного керамического материала, что обеспечивает пациенту наивысшую степень безопасности при радиоволновых и лазерных манипуляциях
- Эргономичный корпус управления получил награду IF Design Award

## Набор COMBLIGHT DAFE PDD

состоит из:  
 LP COMBLIGHT DAFE PDD (5138.001)  
 вкл. белый и синий свет DAFE, и белый свет PDD  
 DAFE и PDD система фильтра,  
 модуль ксеноновой лампы 300Вт (2431.111),  
 кабель (2440.03), системный кабель (103.03), кабель CAN-BUS (103.701), CAN-BUS ограничитель (5590.989), педаль ножная (2030.105),  
 питание: 100 - 240 V~, 50/60 Hz,  
 размеры (w x h x d):  
 330 x 155 x 380 mm .....5138.0011

## eyeMAX® DAFE Видеоэндоскоп

Гибкий, с 1-чиповой системой, наружный диаметр 5.3 мм, рабочий и ирригационный канал 2.0 мм, угол зрения 0°, поле зрения 85°, отклонение 180° вверх, 130° вниз, рабочая длина 600 мм, с фиксированным световодом.

Теческатель (163.903), клапан газовой стерилизации (163.904), чистящая щетка (7264.691) и чемодан (15583.1037), биопсийный клапан (7265.851), герметизирующий колпачок (красный) (15114.052 / в упаковке по 20 шт.), герметизирующая мембрана (15479.014 / в упаковке по 20 шт.),  
 PAL .....7269.001  
 NTSC .....7269.061

as 7269.001/061 but  
 OD 6.0 mm, с рабочим и ирригационным каналом 2.2 mm, поле зрения 110°,  
 PAL .....7270.001  
 NTSC .....7270.061

также:  
 Гибкие захватывающие щипцы .....7265.601

Все в одном: Уникальная система DAFE от RW

## Контроллер видеокамеры 1 CCD ENDOCAM 5520

Контроллер эндоскопической видеокамеры можно использовать как с гибким DAFE-видеоэндоскопом, так и со стандартными гибкими и жесткими DAFE-бронхоскопами

- Отображение текста
- Цифровая обработка изображений с управлением iLogic
- iOLight
- Масштабирование
- Отражение
- Freeze
- Функция DAFE
- Функция PDD
- CAN-BUS интерфейс
- DV board



Контроллер видеокамеры 1 CCD ENDOCAM состоит из: Контроллер с интегрированным текстовым генератором, цифровой обработкой изображения с управлением iLogic, iOLight, масштабирование, Flip, Freeze, функция DAFE, функция PDD, вкл. набор кабелей  
 Питание 100 - 230 V, 50/60 Hz  
 Размеры (w x h x d):  
 330 x 100 x 360 mm  
 Видеосистема PAL .....5520.210  
 NTSC .....5520.810

Контроллер видеокамеры 1 CCD ENDOCAM аналогичный 5520.210/.810, вкл. CAN-BUS интерфейс  
 Видесистема PAL .....5520.102  
 NTSC .....5520.702

Контроллер видеокамеры 1 CCD ENDOCAM аналогичный 5520.210/.810, но включает DV-интерфейс и возможность интеграции в RIWONET и CORE  
 Видеосистема PAL .....5520.201  
 NTSC .....5520.801

Набор включает один контроллер и одну головку видеокамеры. Видеоконтроллеры выпускаются как стандартное оборудование, тогда как оборудо-

вание с системой CAN-BUS или High-end с интегрированным DV-интерфейсом, которые позволяют передать видеобразное напрямую в ПК.



- Головка видеокамеры
- RW-mount коннектор
- Две программируемые кнопки
- Прямой кабельный выход
- Длина кабеля 3 м
- Вес 80 гр

Camera Head	1 CCD ENDOCAM 5520 Controller					
	PAL		NTSC		NTSC	
PAL	5520.9018	5520.004		5520.0042		5520.2042
NTSC	5520.9618		5520.604		5520.6042	5520.8042